

CSU-Stadtratsfraktion, Neues Rathaus, 95444 Bayreuth

Frau Oberbürgermeisterin
Brigitte Merk-Erbe
Neues Rathaus
Luitpoldplatz 13
95444 Bayreuth

CSU-Stadtratsfraktion

Christian Wedlich

Stadtrat

*Neues Rathaus
Luitpoldplatz 13
95444 Bayreuth
c.wedlich@wedlich.com
www.csu-fraktion-bayreuth.de*

Bayreuth, den 21.01.2015

**Antrag § 15 GO
Eigene Parkplatzzone für Gäste vom Stadtbad Bayreuth
und/oder zukünftige „Mitglieder“ des geplanten Fitnessstudios im Stadtbad**

Sehr geehrte Frau Oberbürgermeisterin Merk-Erbe,


im Zuge der weiteren Wettbewerbsfähigkeit und Kostenoptimierung des Stadtbad Bayreuth sollte sichergestellt werden, dass in Zukunft ausreichend Parkplätze für die Besucher mit Ihren Familien zur Verfügung stehen.

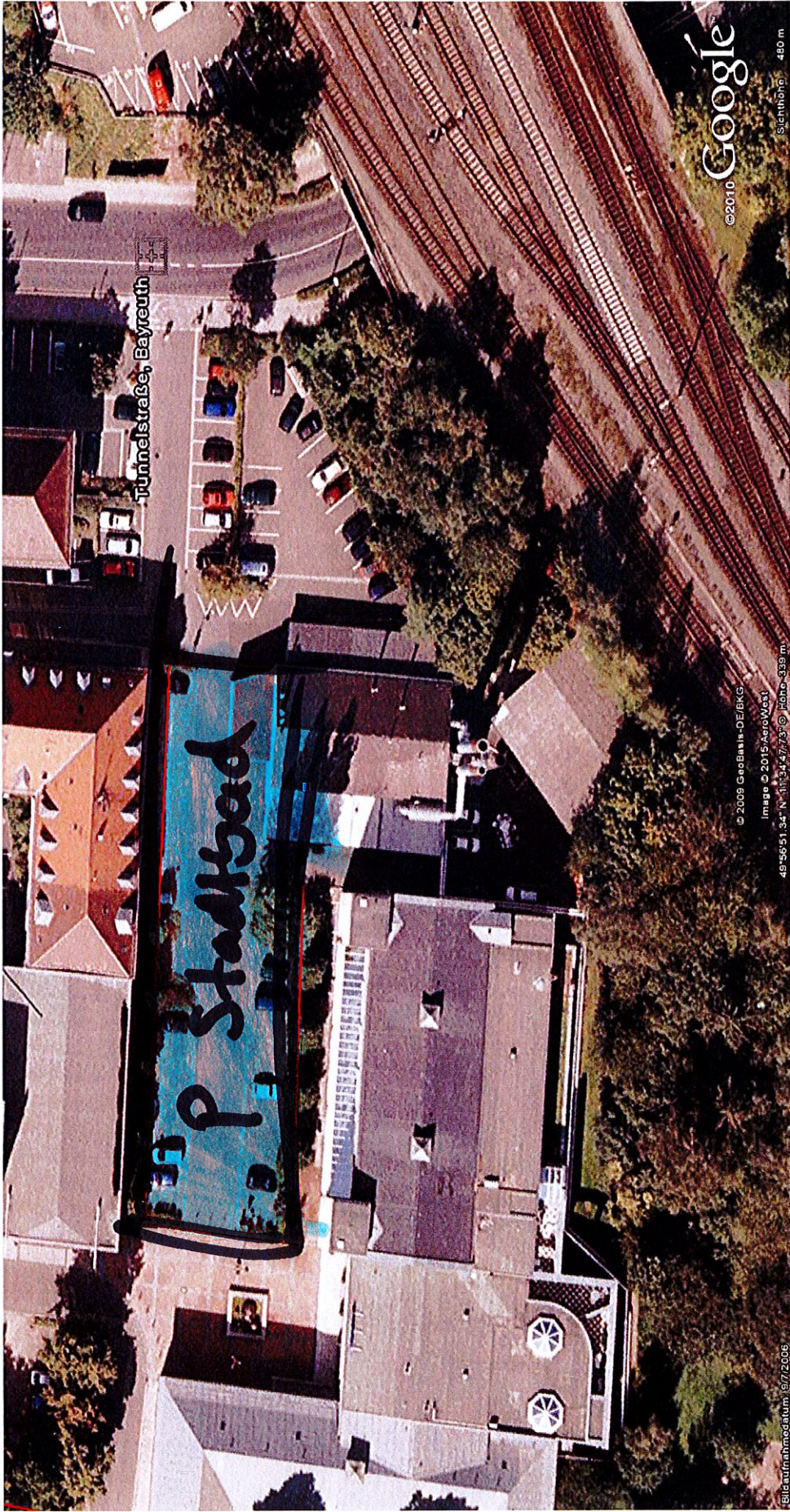
Dieser Bereich sollte durch eine Parkschanke abgetrennt werden, sowie ausreichend gekennzeichnet sein z.B. „Sonderparkplatz Stadtbad“. Eine Rückvergütung der Parkgebühr an der Stadtbadkasse ermöglicht so kostenfreies oder zumindest ermäßigtes Parken für Badbesucher, wie es in den anderen Bädern in Stadt und Land üblich ist und für eine Kundenzufriedenheit und „Belebung“ unabdingbar wäre.

Auch hinsichtlich des neu angedachten Fitness Studios ist es ebenso wichtig ausreichende Parkmöglichkeiten zur Verfügung zu stellen, da die zukünftigen Mitglieder eines Fitnessstudios wohl doch auch mit dem Auto anfahren werden.

Wir beantragen daher, eigene Parkflächen für das alte Stadtbad auf dem Parkplatz direkt vor dem Haupteingang (siehe eingezeichnete Fläche lt. Anlage) mit einer Ein-/Ausfahrtsschanke zu versehen, ggf. mit Rückvergütung oder zumindest entsprechenden Ermäßigung der Parkgebühren an Besucher des Stadtbades. Der Zahlautomat sollte im inneren des Stadtbades stehen. Ausreichende Ersatz Parkflächen finden sich für die wegfallenden Parkplätze dann im Parkhaus „Albrecht-Dürer-Straße“ – dort kann auch die Parkfläche mit der städtischen Fläche „getauscht“ werden, sodass hier keine Ausgleichszahlung stattfinden muss. (z.B. Ausgabe von Dauerparkausweisen)

Mit freundlichen Grüßen


Christian Wedlich
Stadtrat
Anlage



©2010 Google

©2009 GeoBasis-DE/BKG

Image © 2015 AeroVest

48°56'51.34"N, 11°34'27.37"E, Photo: 399 m

Bille auf mahmedatum, 6/7/2006